

# 高效静音 混合式管道风机 型号 QEI 和 QEID



QEI/QEID — 业界最安静最好的管形管道风机，中国唯一。

格林瀚克昆山厂生产的QEI 高效静音管道风机，支持可持续性建筑设计，是一款卓越的应用于送风、回风或一般性通风的产品，特别针对需要控制运行费用，注重能效的场合。QEI还具备静音运行的特点，它比同级别的管道离心风机和导翼轴流风机安静5-20dB。中国生产的QEI风机，能满足来自能耗、噪音、性能和安装等各方面的挑战。



## 最新获得AMCA噪音和空气动力性能认证

格林瀚克昆山公司证明型号QEI和QEID高效静音管道风机已获准使用AMCA性能认证标签。所示额定值按照AMCA211和AMCA311标准及其程序测试，同时遵循AMCA认证等级程序。



格林瀚克中国昆山工厂制造

## 进出风口声功率级噪音



所有机号和机型的进出风口噪音，均通过AMCA声功率级认证。

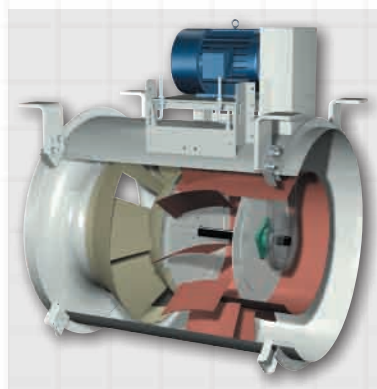
应用和安装中会确定哪个声功率数值(进风口、出风口或两者)起决定性作用。进风口和出风口处所产生的噪音大小有差别，这点很重要，需要引起注意。经过AMCA认证的进出风口声功率级噪音数值，为基于声学考虑的风机选型，提供了完整声音信息。

## 皮带驱动优势

- 低噪音
- 高效率
- 电机位于气流之外，易于维护。
- 允许将来为调整风机性能而更改电机尺寸
- 允许通过调整皮带轮达到最终系统平衡

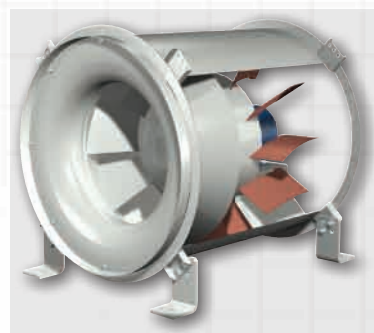
## 直联驱动优势

- 结构简单、易于维护，不用轴、轴承、传动件或皮带。
- 体积比同机号的皮带驱动型风机更加紧凑
- 电机在气流中央，易于冷却提高效率。
- 安装支架负荷平均



专利产品 (QEI/QEID)

美国专利号: No.7048499  
中华人民共和国专利号: No.CN1294361C  
墨西哥专利号: No.243465



### 噪音和效率

噪音和效率是风机选型的两个非常重要的因素，不同类型的叶轮有很大的差别。在下面图表中，将QEI叶轮的声功率 (LwA) 值和静压效率值与双宽度箱体风机和轴流风机进行对比。QEI在很宽广的运行性能状态点上都获得了最低的噪音和最高的效率。



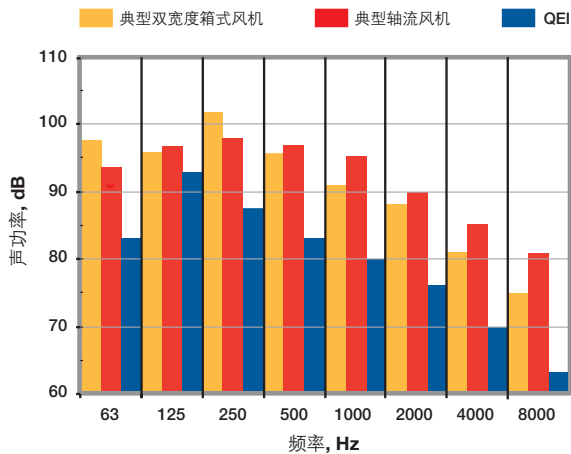
显示数据均为中国制造，并获得AMCA噪音和空气动力性能认证的风机产品。

性能参数	QEI 机号	声功率 LwA			静压效率		
		QEI	双宽度箱体风机	轴流风机	QEI	双宽度箱体风机	轴流风机
25,000 cmh @ 250 Pa	M24	89 dB	106 dB	91 dB	44%	12%	48%
40,000 cmh @ 500 Pa	M36	85 dB	101 dB	106 dB	70%	33%	58%
80,000 cmh @ 1000 Pa	M49	91 dB	103 dB	109 dB	71%	55%	57%

型号对比基于相似的出风口尺寸

### 更低声功率、更高静音品质

八倍频段下的声功率等级所示如下：



QEI的静音品质，得益于低噪音设计和总声功率削减。八倍频噪音图表，对比了在相似出风口尺寸和风量35,000 CMH、静压375Pa下，双宽度箱式风机(黄色)存在63Hz到250Hz之间的主频音调，而轴流风机(红色)存在更多的中、高频段噪音。QEI的噪音相比双宽度箱体风机和轴流风机，让人耳听起来更柔和更安静。

### 管道风机家族

BSQ-M/SQ-M  
离心风机



AX-M/AX-MC  
轴流风机



QEI/QEID  
高效静音  
混合式管道风机



绿色建筑  
节能环保